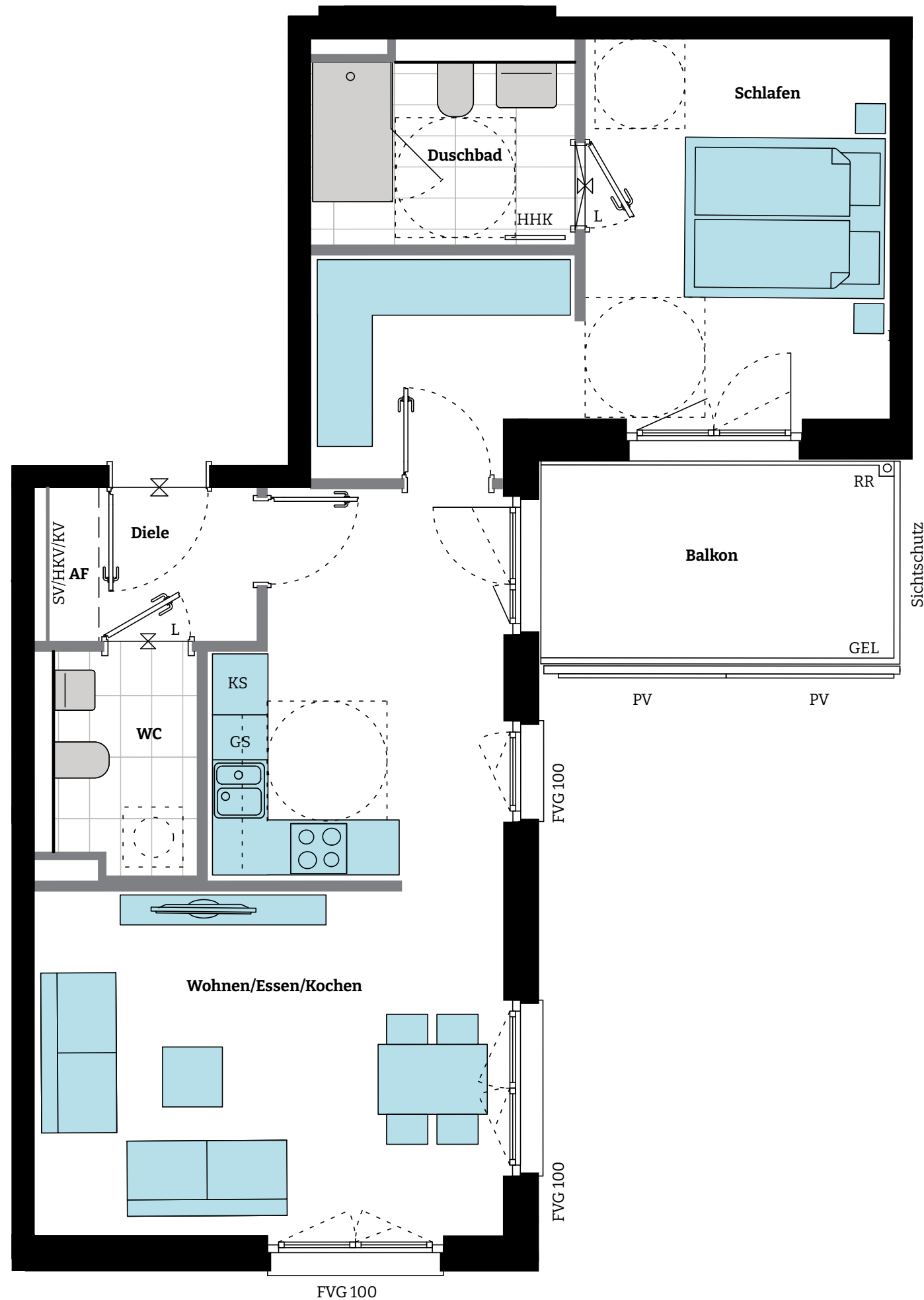


| Wohnfläche | | |
|---|------------|----------------------------|
| Wohnen/Essen/ Kochen | ca. | 27,23 m ² |
| Schlafen | ca. | 17,24 m ² |
| Duschbad | ca. | 5,23 m ² |
| Diele | ca. | 2,42 m ² |
| WC | ca. | 3,48 m ² |
| Abstellfläche (AF) | ca. | 0,76 m ² |
| Balkon (ca. 7,92 m ²) zu ½ | ca. | 3,96 m ² |
| Gesamt | ca. | 60,32 m² |

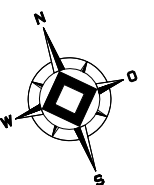


2-Zimmer-Wohnung

WOHNUNG 54 | 1. OG
ca. 60,32 m² Wohnfläche

barrierefrei

Baugleich
Wohnung 58 | 2. OG



Maßstab 1:50